

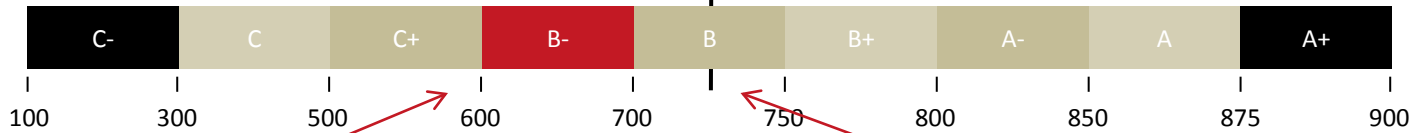
# Die Ergebnisse des Ratings werden übersichtlich aufbereitet

Der hervorgehobene Bereich des Ergebnisbalkens stellt die Spannweite der Noten dar, die im Rahmen des Ratings für das evaluierte Unternehmen vergeben wurden

## Beispiel: Fachkompetenz

**B-**

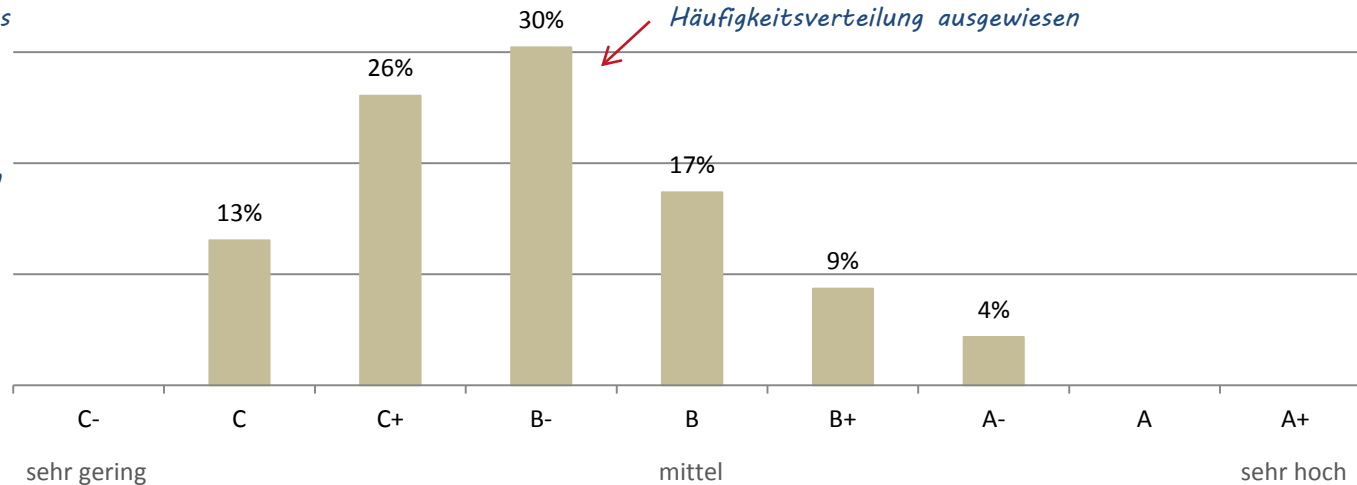
640 Punkte



Die jeweilige Durchschnittsnote aller evaluierten Firmen ist mit einer senkrechten Linie markiert

Das Rating des evaluierten Unternehmens wird zum einen in den Kategorien A+ bis C- und zum anderen als Punktwert (max. 900) ausgewiesen und auf dem Ergebnisbalken durch ein rotes Rechteck gekennzeichnet

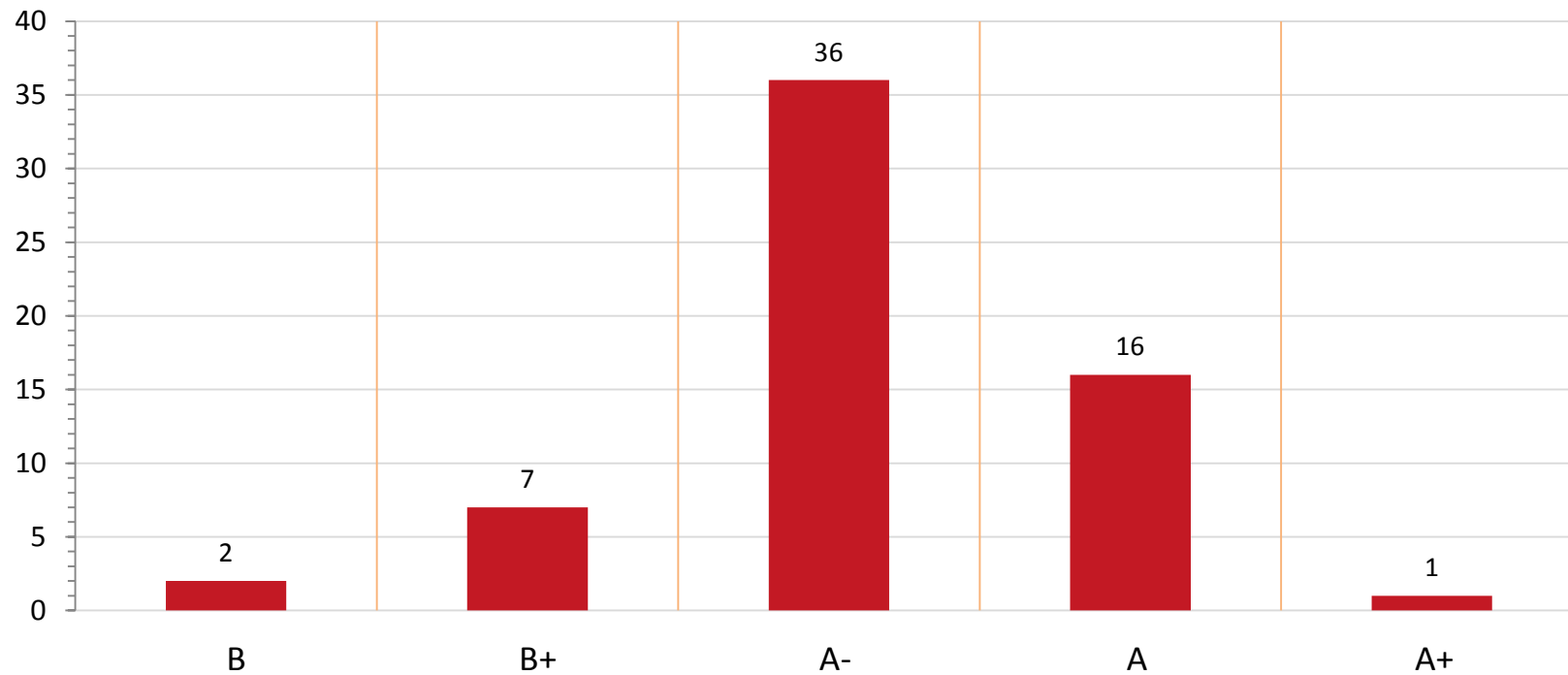
Die detaillierte Bewertung des evaluierten Unternehmens wird als Häufigkeitsverteilung ausgewiesen



Jeder Teilnehmer mit der Ratingnote B oder besser erhält das Gütesiegel  
TOP CONSULTANT – 2012 wurden 62 Firmen ausgezeichnet



Anzahl der TOP CONSULTANTS 2012 nach Ratingnote



# Inhalt

1	Aufbau der Studie	1
2	Kennzahlen der evaluierten Unternehmen	7
3	Evaluation Hölzl & Partner	45
4	Selbstbild vs. Fremdbild	69
5	Glossar	74

# Evaluationsergebnis: Hölzl & Partner

# A+

884 Punkte

## Gesamtbewertung

